

YKTで体感する、世界の技術。  
**JIMTOF2022** **YKT**

# OUR PRODUCTS その他出展製品

東2ホール E2004 工作機械ブース / 東7ホール E7027 測定機ブース

両 両方のブースに出展

標記ないメーカーは工作機械ブースにて展示いたします。

**AFFOLTER**

CNCマイクロホブ盤

**BLOHM**  
KÖRBER SOLUTIONS

**JUNG**  
KÖRBER SOLUTIONS

超精密平面及び  
プロファイル研削盤

**Crevoisier SA**

CNC6軸磨き仕上げセンタ

**HEXAGON | ETALON**

工作機械  
キャリブレーションシステム

**IMM**

タービンブレードベルト  
研削盤

**INDEX  
TRAUB**

主軸移動型複合加工機

**KELLENBERGER**

CNC複合円筒研削盤

**KOTEM**  
3D Solution

幾何公差  
3Dソリューション

**MÄGERLE**

グライディングセンタ

**MF**  
magnetfinish

切削工具表面処理装置

**PEM Tec**

精密電解加工機

**PG INSPECTION  
TECHNOLOGIES**

切削工具画像測定顕微鏡

**PLATITE**

PVDコーティング炉

**riello sistemi**

ロータリー  
トランスファーマシン

**SCHAUBLIN**

チャック及び精密コレット

**VOUMARD**

CNC内面研削盤

**WALTHER  
TROWAL!**

表面処理装置

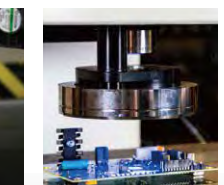
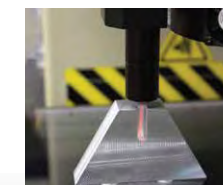
**WYLER**

精密傾斜測定システム

# METROLOGY BOOTH



マルチセンサ三次元測定機  
SmartScope® SP463



高解像度カメラ搭載型  
マルチセンサ三次元測定機  
SmartScope® ZIP HR 250

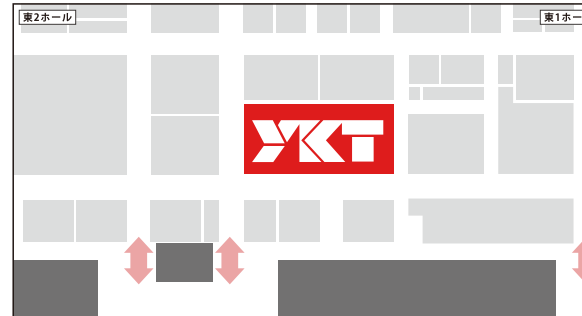
測定機ブース

# JIMTOF2022

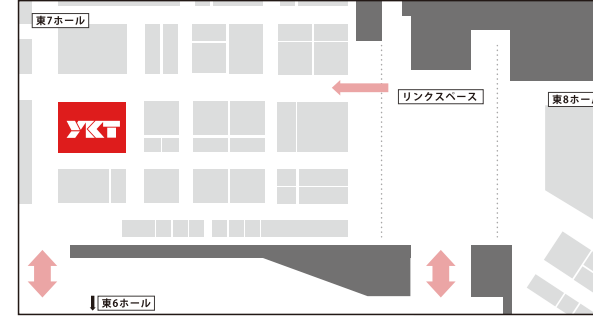
第31回日本国際工作機械見本市  
2022年11月8日[火]–11月13日[日]

会場：東京ビッグサイト  
開催時間：9:00-17:00  
最終日 9:00-16:00

東2ホール E2004 工作機械ブース



東7ホール E7027 測定機ブース



**YKT** YKT株式会社  
URL : <https://www.ykt.co.jp> E-mail : [ykt100@ykt.co.jp](mailto:ykt100@ykt.co.jp)

本社  
〒151-8567 東京都渋谷区代々木5-7-5  
TEL 03-3467-1252 FAX 03-3485-7990

名古屋支店  
〒457-0038 名古屋市南区桜本町104  
TEL 052-822-3101 FAX 052-822-1138

仙台営業所  
〒980-0021 仙台市青葉区中央2-10-12 仙台マルセンビル5階  
TEL 022-262-2081 FAX 022-262-2230

大阪支店  
〒564-0063 大阪府吹田市江坂町1-1-1  
TEL 06-6386-8731 FAX 06-6386-8741  
デモンストレーションセンター  
〒183-0004 東京都府中市紅葉丘1-24-1  
TEL 042-352-5122 FAX 042-352-5127



▶ 工作機械ブース

# MACHINE TOOLS BOOTH



ダイヤモンド工具  
レーザ加工機  
LaserSmart 510



CNC6軸工具研削盤  
GrindSmart® 660XW



CNC段研削盤  
ShapeSmart® NP50



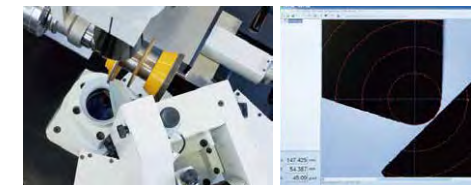
INDEX  
TRAUB



主軸移動型複合加工機  
TNL12



KIRNER  
KIBWEB



ダイヤモンド&CBN砥石成形盤  
K43



ogp



シャフト部品専用  
立形光学測定機  
TurnCheck™10.60